

**Vous serez ici.**

## Offre d'emploi : Ingénieur réseaux H/F

**Réf. :** RH-I-02-2017

**Société :** SOLUTECH

**Lieu de travail :** Saint-Barthélemy, Antilles françaises

**Type de contrat :** CDD de 6 mois puis CDI

**Années de formation:** 4/5 ans minimum

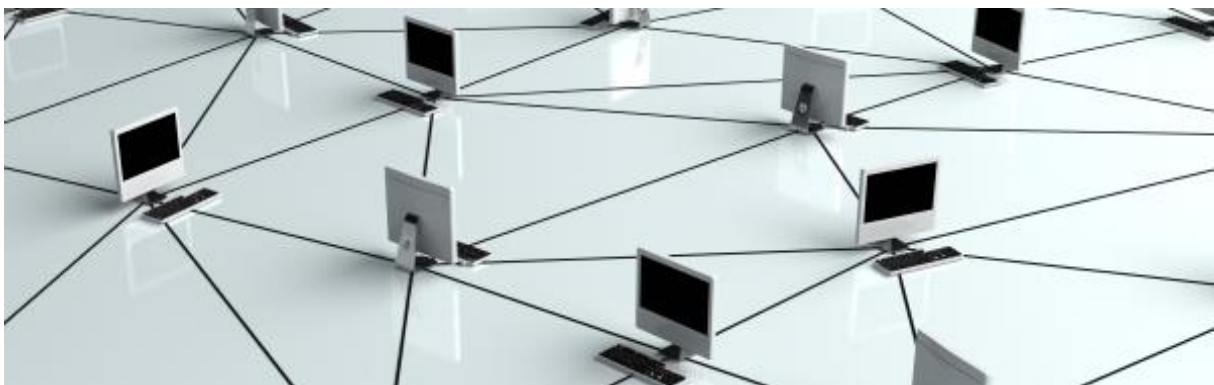
**Expérience :** 3/4 ans minimum

**Poste à pourvoir :** Dès juin/juillet 2017

**Salaire :** Base 33 000-45 000 euros brut/an + téléphone

### Entreprise :

Solutech est une société innovante spécialisée notamment dans la conception et l'implémentation d'infrastructures réseaux et de plateformes de virtualisation serveur, du développement de l'app domotique iVilla, de solutions de sécurité dans des projets architecturaux pointus et hauts de gamme, dans les îles des Caraïbes.



### Le poste :

Au sein du département ingénierie informatique et en collaboration avec les équipes de déploiements technologiques et de développement, vous avez pour mission d'établir une cohérence entre les équipements et logiciels dans le cadre de la conception, la configuration et l'élaboration d'architecture réseau et système.

Réalisant de nouvelles configurations pour optimiser la performance et la sécurité des réseaux, vous devez faire preuve d'une grande précision et démontrer un fort intérêt pour la veille technologique. Vous agissez au sein d'une équipe dynamique, flexible et maîtrisant son métier, garante de nos engagements auprès d'une clientèle très exigeante. Évoluant dans un contexte international, la maîtrise de l'Anglais est indispensable.

Vous êtes méthodique et rigoureux(se) et faites preuve d'une intégrité et d'une discrétion absolues.

### Principales responsabilités :

- Analyse du besoin client, conception et implémentation d'infrastructure réseaux IP et systèmes (vidéo surveillance, Téléphonie, contrôle d'accès, domotique),
- Monitoring réseaux et sécurité informatique en collaboration avec notre département de supervision,
- Identifier, analyser et résoudre les problématiques des clients,
- Assister techniquement les équipes d'intervention in situ,
- Anticiper les besoins,
- Assurer une veille technologique permanente,
- Responsable d'assurer une évolution continue de normes de sécurité informatique,
- Gestion et suivie de l'ensemble des sauvegardes (stratégie 'RPO' et 'RTO'),
- Assurer la bonne gestion des droits d'accès, pour les machines et pour les utilisateurs, dans le respect des règles de sécurité de l'entreprise,
- Formation utilisateur,
- Assurer la réalisation et la mise à jour de documentations techniques.

**Compétences professionnelles :**

- Anglais et français courants.
- Mix de Formation et Certification sur au minimum deux des marques suivantes : Fortinet, VMWare, Cisco, Ruckus, Peplink, Genetec, 3CX, Ms Serveur >2003.
- Expertise et Expérience pointues sur les différents protocoles des 7 couches (voir tableau) :

**Merci d'expédier votre dossier de candidature (CV et lettre de motivation) à [rh@solutech.com](mailto:rh@solutech.com) - Tél. : +590 (0) 590 27 8000**

# Protocols and skills expected

	<u>Basics</u>	<u>Advanced</u>	<u>Expertise &amp; experience</u>
<b>Layer 1 (Physical Layer)</b>			
IRDA physical layer			
ISDN	x		
Telephone network modems- V.92	x		
T1 and other T-carrier links, and E1 and other E-carrier links	x		
SONET/SDH	x		
CAN bus (controller area network) physical layer	x		
EIA RS-232, EIA-422, EIA-423, RS-449, RS-485		x	
Ethernet physical layer 1000BASE-T, 1000BASE-SX and other varieties		x	
Varieties of 802.11 Wi-Fi physical layers		x	
xDSL		x	
<b>Layer 2 (Data Link Layer)</b>			
CDP Cisco Discovery Protocol	x		
Dynamic Trunking Protocol	x		
LLDP Link Layer Discovery Protocol	x		
LLDP-MED Link Layer Discovery Protocol - Media Endpoint Discovery	x		
IEEE 802.11 WiFi		x	
PPP Point-to-Point Protocol		x	
PPTP Point-to-Point Tunneling Protocol		x	
Ethernet			x
LACP Link Aggregation Control Protocol			x
STP Spanning Tree Protocol			x
VLAN Virtual Local Area Network			x
<b>Layer +3</b>			
Address Resolution Protocol (ARP)		x	
RARP Reverse Address Resolution Protocol		x	

### Layer 3 (Network Layer)

EIGRP Enhanced Interior Gateway Routing Protocol	X	
Multi-protocol label switching (MPLS)	X	
IPv6 Internet Protocol version 6		X
ESP Encapsulating Security Payload over IP or IPSec		X
GRE Generic Routing Encapsulation for tunneling		X
BGP Border Gateway Protocol		X
OSPF Open Shortest Path First		X
ICMP Internet Control Message Protocol		X
IGMP Internet Group Management Protocol		X
IPv4 Internet Protocol version 4		X
IPSec Internet Protocol Security		X

### Layer 3+4 protocol suites

TCP/IP		X
--------	--	---

### Layer 4 (Transport Layer)

TCP Transmission Control Protocol		X
UDP User Datagram Protocol		X

### Layer 5 (Session Layer)

SMB Server Message Block	X	
NFS Network File System		X

### Layer 6 (Presentation Layer)

JPEG	X	
MP3	X	
MPEG	X	
TLS Transport Layer Security,		X

### Layer 7 (Application Layer)

ADC, A peer-to-peer file sharing protocol	X	
BACnet, Building Automation and Control Network protocol	X	
BitTorrent, A peer-to-peer file sharing protocol	X	
Diameter, an authentication, authorization and accounting protocol	X	
DICOM includes a network protocol definition	X	
POP3 Post Office Protocol Version 3	X	
Rlogin, a UNIX remote login protocol	X	
rsync, a file transfer protocol for backups, copying and mirroring	X	
Simple Service Discovery Protocol, A discovery protocol employed by UPnP	X	

Merci d'expédier votre dossier de candidature (CV et lettre de motivation) à [rh@solutech.com](mailto:rh@solutech.com) - Tél. : +590 (0) 590 27 8000

STUN, Session Traversal Utilities for NAT	X	
Universal Plug and Play	X	
WebDAV, Web Distributed Authoring and Versioning	X	
BGP Border Gateway Protocol		X
HTTP, Hypertext Transfer Protocol		X
HTTPS, Hypertext Transfer Protocol Secure		X
IMAP, Internet Message Access Protocol		X
LDAP Lightweight Directory Access Protocol		X
RDP, Remote Desktop Protocol		X
RTP, Real-time Transport Protocol		X
RTSP, Real-time Transport Streaming Protocol		X
SMTP, Simple Mail Transfer Protocol		X
SMB, Microsoft Server Message Block Protocol		X
DNS, Domain Name System		X
DHCP, Dynamic Host Configuration Protocol		X
NTP, Network Time Protocol		X
RADIUS, an authentication, authorization and accounting protocol		X
SSH, Secure Shell		X
SIP, Session Initiation Protocol, a signaling protocol		X
SNMP, Simple Network Management Protocol		X
TFTP, Trivial File Transfer Protocol, a simple file transfer protocol		X
<b>Architecture et Serveur</b>		
Architecture 802.1x	X	
Active Directory, WSUS,		X
UTM Appliances (maitrise de toutes les couches)		X
Vmware (Vsphere 5-6)		X
IPBX ( Maitrise SIP, ISDN, Analogique)		X
Architecture Multicast (IGMP Snooping, IGMP Querier, PIM)		X

Merci d'expédier votre dossier de candidature (CV et lettre de motivation) à [rh@solutech.com](mailto:rh@solutech.com) - Tél. : +590 (0) 590 27 8000

## Nous vous proposons :

- De sécuriser votre arrivée en vous proposant un logement sur l'île.
- Des projets hauts de gamme et exigeants.
- Des responsabilités sur des secteurs stratégiques.
- Des formations permanentes sur les plus innovantes des technologies du marché.
- Des problématiques aussi variées que passionnantes, avec des interlocuteurs internationaux.
- Un salaire compétitif accompagné d'un programme d'aménagement du temps de travail.
- D'agir au sein d'une équipe dynamique, flexible, passionnée et maîtrisant son métier.
- Un accompagnement au déménagement.
- Aide sur la recherche d'emploi du (de la) conjoint(e), des conseils pour garde et écoles des enfants, etc.
- Un contexte socio-économique très favorable à l'éducation des enfants en bas âge.
- Une qualité de vie exceptionnelle et un environnement propice aux activités nautiques.



Merci de votre attention.



Merci d'expédier votre dossier de candidature (CV et lettre de motivation) à  
[rh@solutech.com](mailto:rh@solutech.com) - Tél. : +590 (0) 590 27 8000